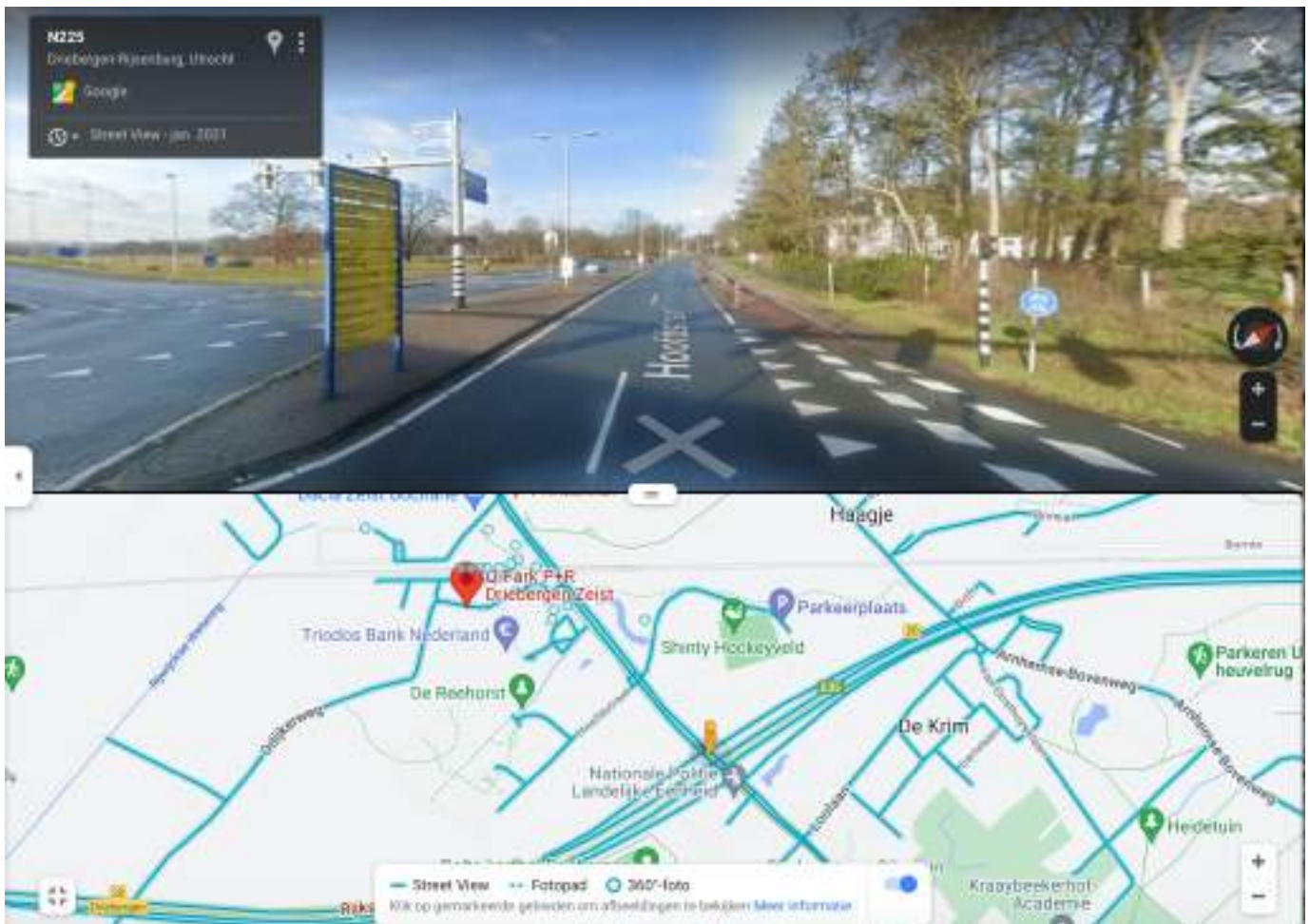


Aanvullende Routebeschrijving

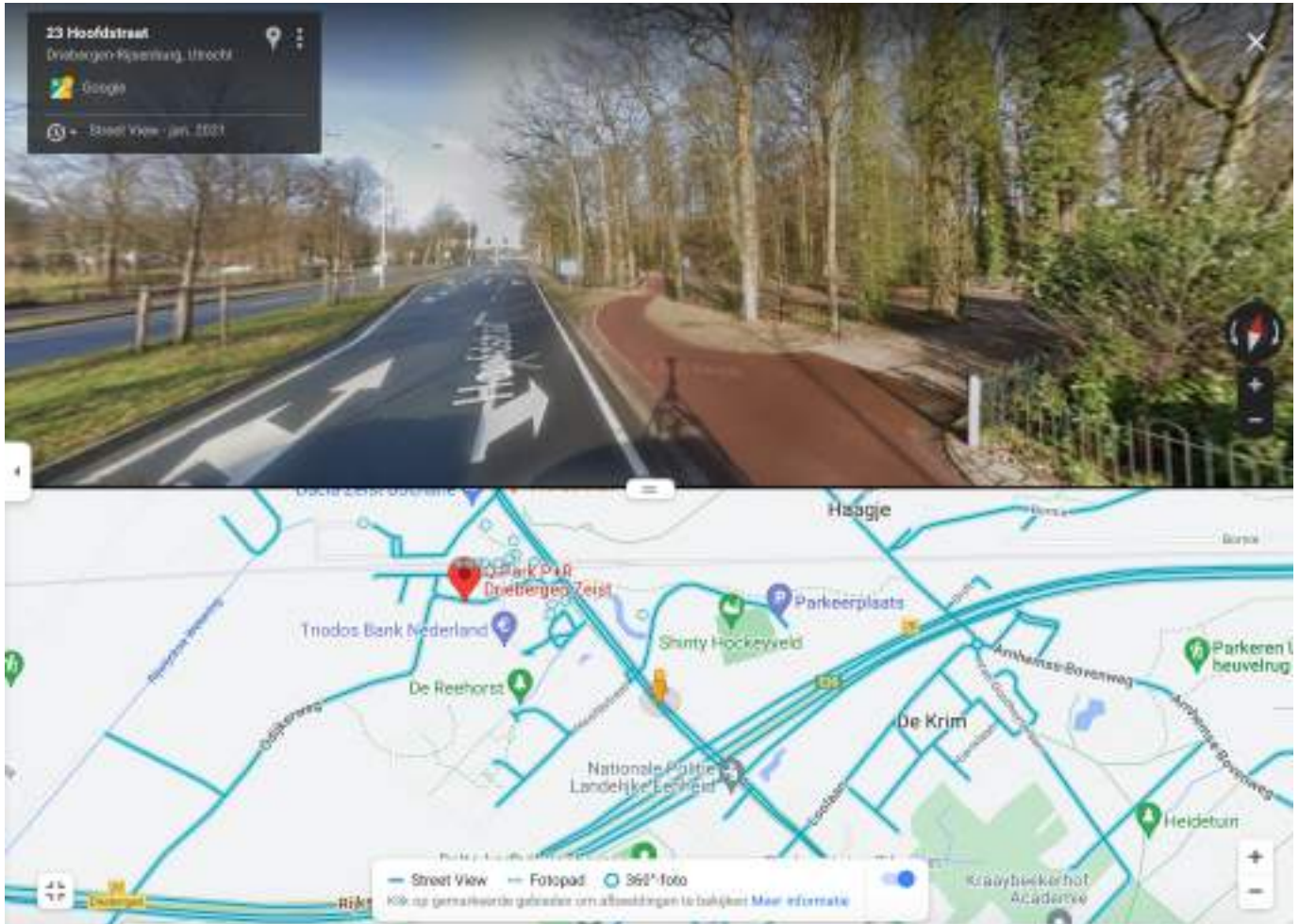
Stap 1.



U komt van de snelweg of van binnendoor, dan ziet u dit beeld. Volg deze weg rechtdoor, totdat u bij station Driebergen-Zeist aankomt.

Cultuur- en Congrescentrum **Antropia**

Stap 2

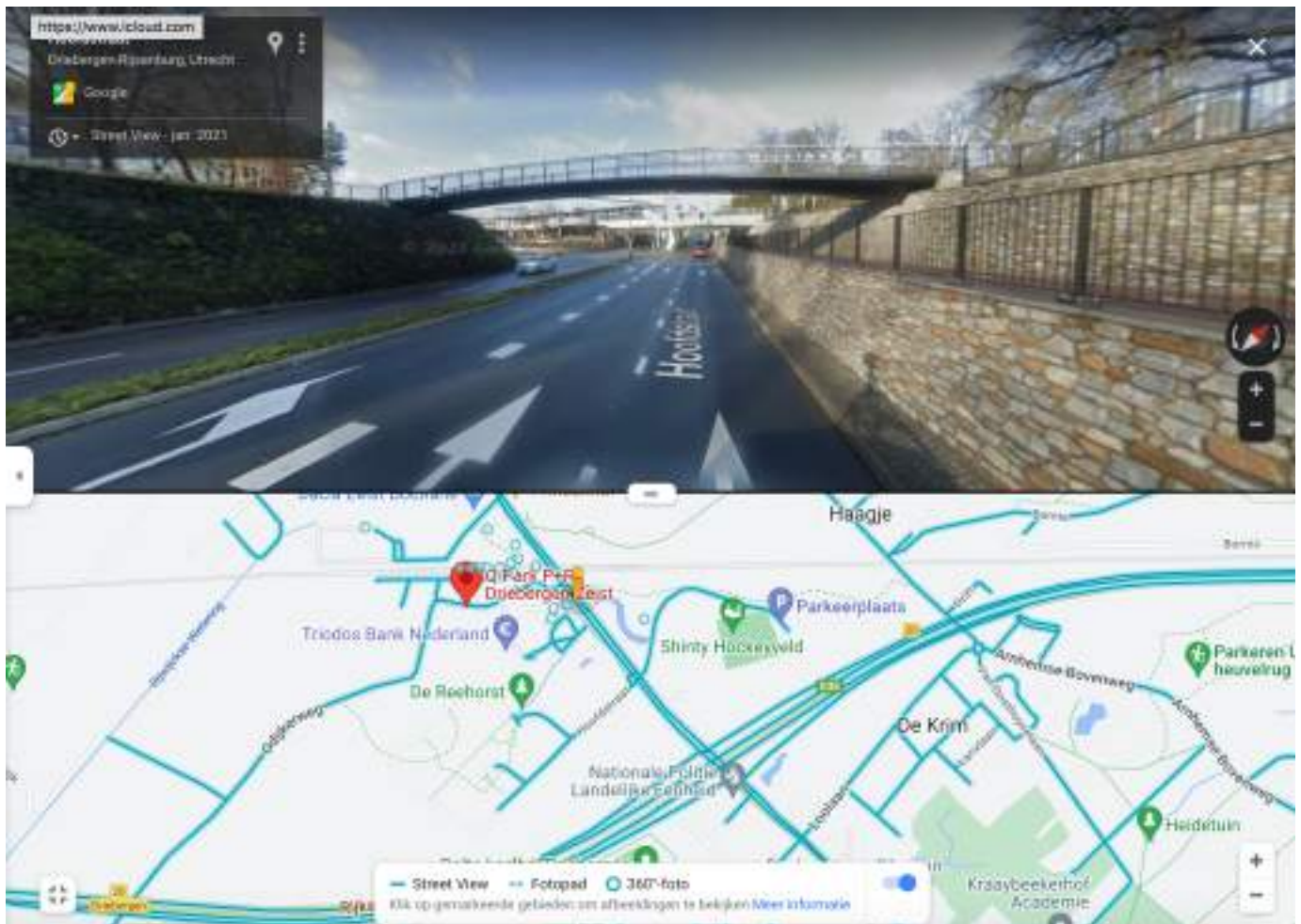


Uw navigatie zegt waarschijnlijk hier linksaf. Maar u gaat nog steeds rechtdoor, tot aan station Driebergen-Zeist

Cultuur- en Congrescentrum

Antropia

Stap 3



U bent nu bij station Driebergen-Zeist en hier slaat u linksaf bij de stoplichten.

Cultuur- en Congrescentrum **Antropia**

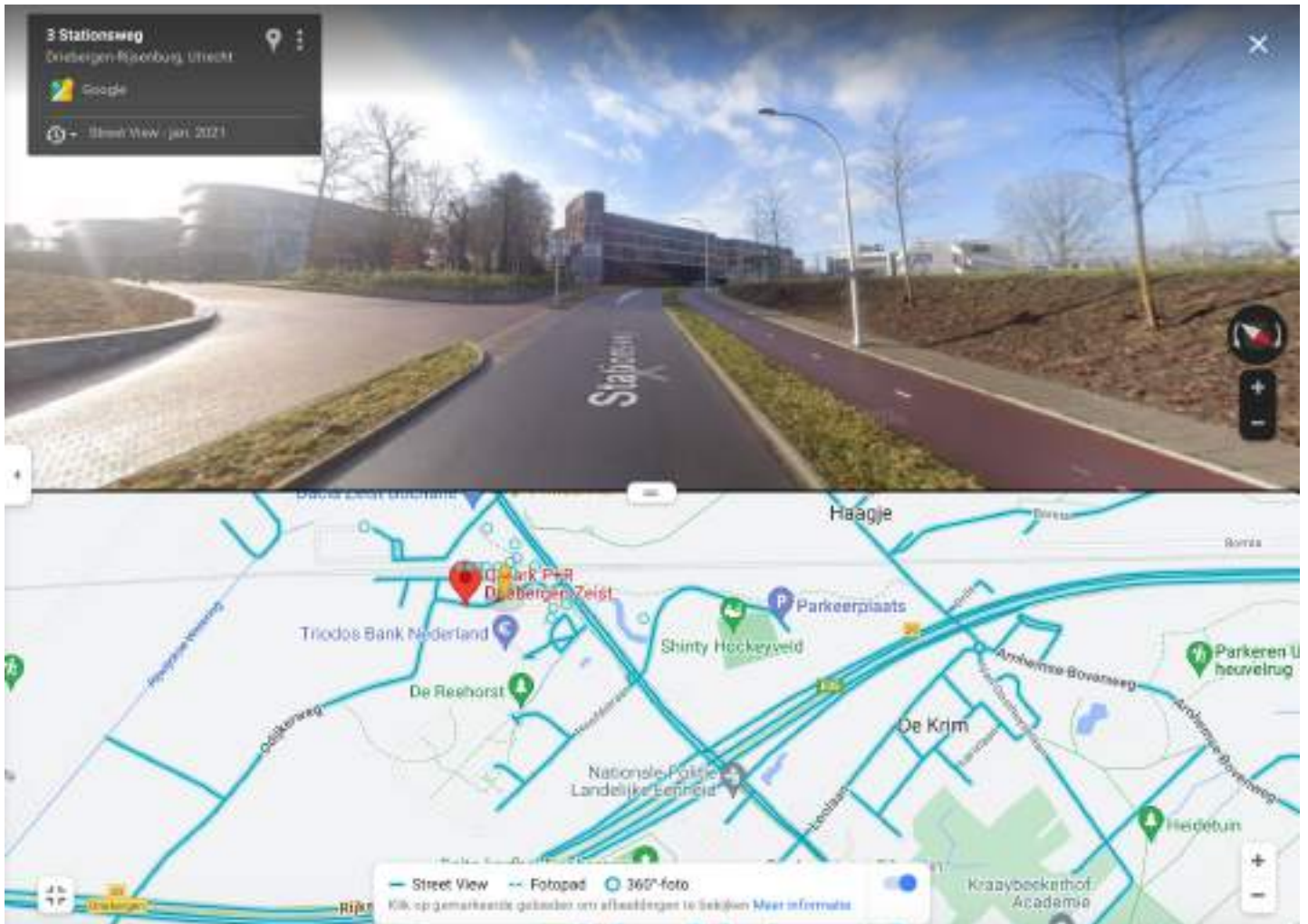
Stap 5



U bent linksaf geslagen en ziet een bord P&R en Odijk. Deze weg loopt langs het station en blijft u volgen.

Cultuur- en Congrescentrum **Antropia**

Stap 6



U rijdt langs het station en volgt de weg rechtdoor. In de verte ziet u P&R Q-park, daar rijdt u naar toe.

Cultuur- en Congrescentrum **Antropia**

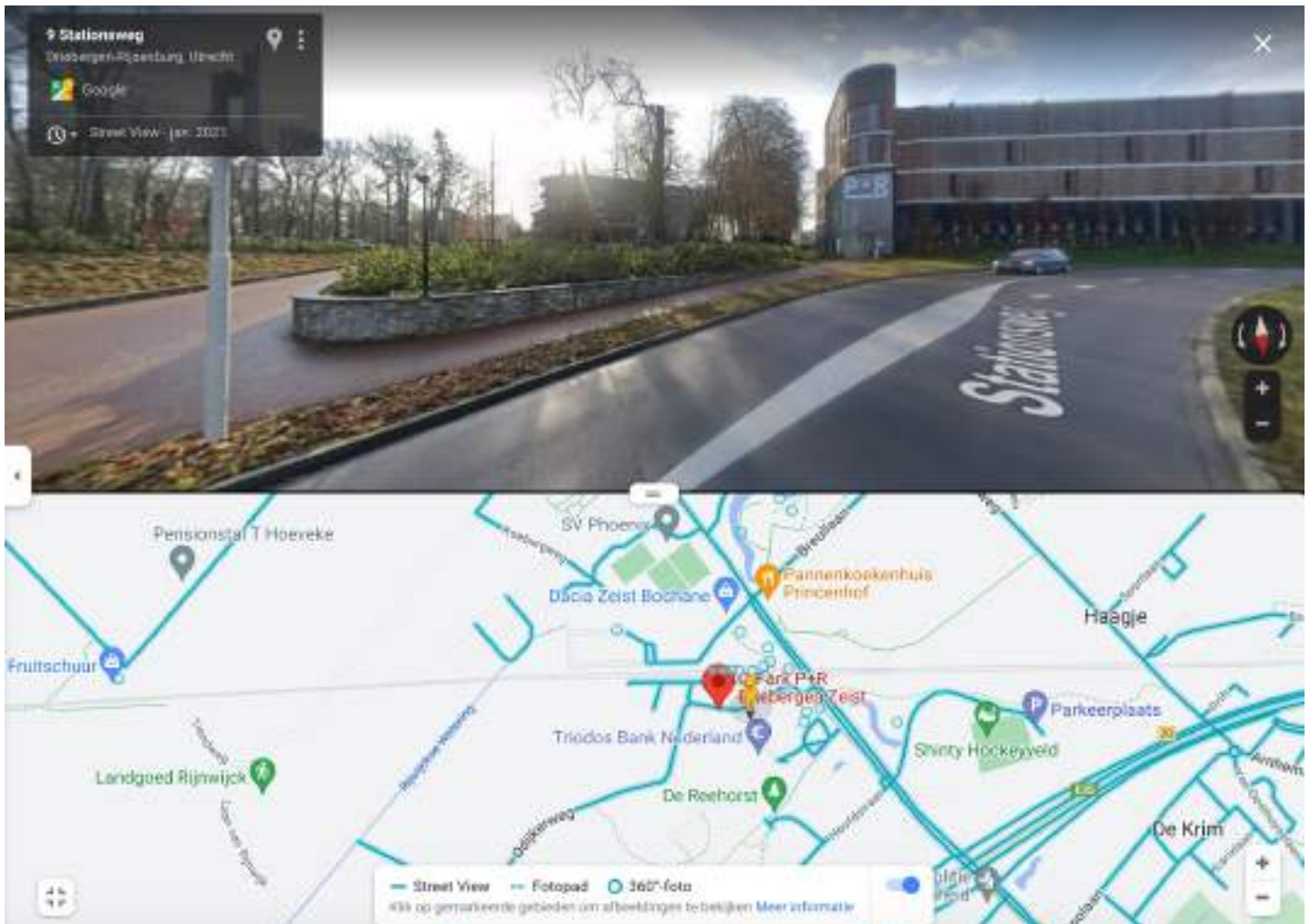
Stap 7



U rijdt nu bij P&R Q-park en slaat hier linksaf de parkeergarage in.

Cultuur- en Congrescentrum **Antropia**

Stap 8



U komt na het parkeren van uw auto de P&R entree uit en volgt het rode voetpad en slaat rechtsaf het landgoed op. Triodos Bank bevindt zich aan de rechterzijde en Antropia bevindt zich aan de linkerzijde.