



Natuurcafé La Porte is een samenwerkingsverband tussen Antropia, Cultuur- en Congrescentrum, Nationaal Park Utrechtse Heuvelrug, VVV agentschap Utrechtse Heuvelrug, Stichting Reinaerde. Het restauratieve concept is medeontwikkeld met Groenland.

Wij werken vanuit de triple-P gedachte. Dit betekent dat we streven naar een goede balans tussen People (mensen), Planet (duurzaam omgaan met de aarde en natuur) en Prosperity (welvaart: een economie die in balans is met de mensen en het milieu). Natuurcafé La Porte maakt gebruik van biologische producten en duurzame materialen. Bovendien is op het gebouw een optimaal energiezuinig concept toegepast dat mede mogelijk is gemaakt dankzij de onderstaande organisaties;

Het energieconcept van het Natuurcafé La Porte heeft als uitgangspunt energieneutraal te zijn. De ventilatie is voorzien van een warmterugwinunit welke de energie uit de af te blazen lucht terugwint, op deze manier is er minder energie nodig om de toe te voeren lucht te verwarmen of te koelen, al naar gelang het seizoen. (www.ned-air.nl)

Om de toegevoerde ventilatielucht tochtvrij te kunnen inblazen is er gebruik gemaakt van textiele kanalen. (www.ke-fibertec.nl)

De warmte en koudeopwekking wordt verzorgd door een WKO systeem (Warmte/Koudeopslag in de bodem). Dit WKO systeem zorgt voor de benodigde verwarmings en koelenergie, dit wordt bereikt door water op te pompen (uit 90m diepe bronnen), hier de energie nodig voor verwarmen of koelen uit te onttrekken en vervolgens het water weer te infiltreren. Het opgeslagen water wordt middels een warmtepomp op het gewenste temperatuurniveau gebracht om te kunnen verwarmen of koelen in het gebouw. (www.redenke.nl)

De warmte en koude distributie in het gebouw vindt plaats middels de vloer- en wandverwarming. En dergelijk afgifte systeem maakt het mogelijk voor verwarming te werken met lagere watertemperaturen dan een traditioneel verwarmingssysteem en bij koeling met hogere watertemperaturen dan een traditioneel koelsysteem terwijl er een hoger comfort niveau voor de gebruikers wordt bereikt. (www.wth.nl)

Opwarming van het warme tapwater geschiedt middels zonlicht door de combinatie van zonnepanelen en zonneboiler. (www.redenke.nl)

Het gebruik van LED verlichting is voor de totaalbeleving qua sfeer de ideale keuze en tevens een slimme energie- en kostenbesparende investering. (www.philipslighting.nl)

De windturbine voor de bebouwde omgeving met een revolutionair nieuw concept. Het combineert de beste eigenschappen van de horizontale windturbine met de eenvoud van de verticale as windturbine. (www.turbynl)

leermat: plafond dat de akoestiek in de ruimte verbetert en vocht geleidelijk opneemt en afgeeft aan de ruimte (www.leemwerk.nl)

kinetische energie: De bezoekers brengen bij binnenkomst een deur in beweging, middels deze deur wordt elektrische energie opgewekt (www.boonedam.nl)

Isolas: natuurvriendelijk isolatiemateriaal met goede thermische en akoestische eigenschappen. (www.isolas.nl)

bamboo: snelgroeiend graassort wat verhout. (www.moso.nl)

schoonloopmat uit gerecycled rubber (www.saintgobain.nl)

marmoleum: vloerafwerking op basis van houtmeel, jute, lijnolie ook als meubeltoepassing bruikbaar (www.forbo.nl)

groenwand: verticale begroeiing door irrigatiesysteem in achterwand en vegetatiematten (www.cultiene.nl)

schoonloopmat uit gerecycled rubber (www.interfaceflor.nl)

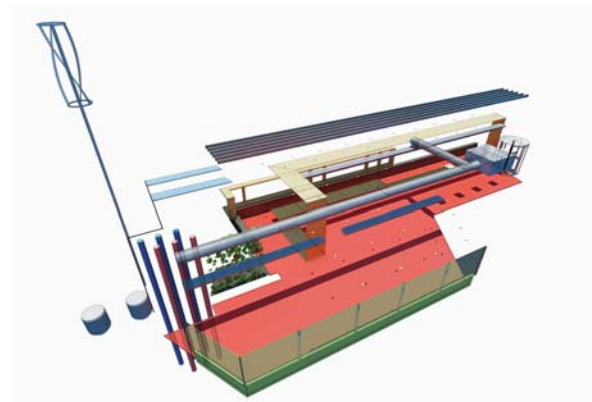
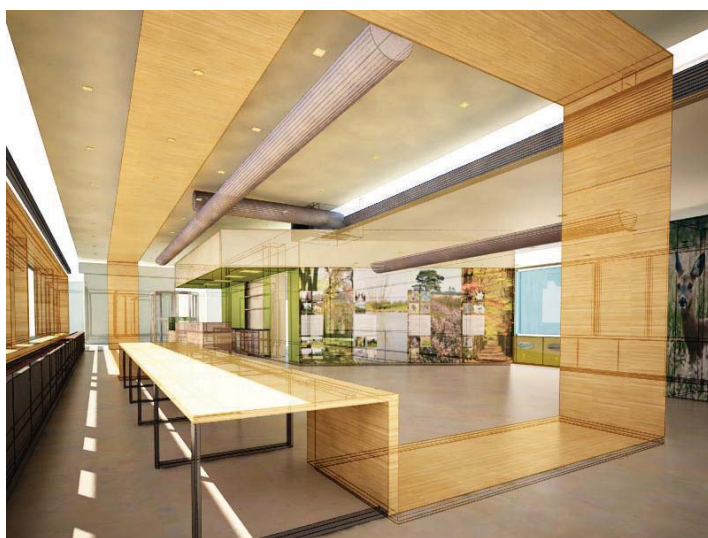
kunststof plaatmateriaal uit gerecycled PETG frisdrankflessen (www.3-form.eu)

FSC plaatmateriaal (www.baars-bloemhoff.nl)

lampenkappen / kunstopdracht (www.watelier-ceramique.nl)

triple glas: een innovatief hoog isolerend glas. (www.saintgobain.nl)

Architect: RAU, Amsterdam
Aannemer: van Rhenen, Driebergen
Installateur: Kuyjpers, Arnhem
Projectcoördinatie: Schoemaker, Zeist



Nobel advies
Installatieadvies- & managementburo



Interface FLOR



PHILIPS

